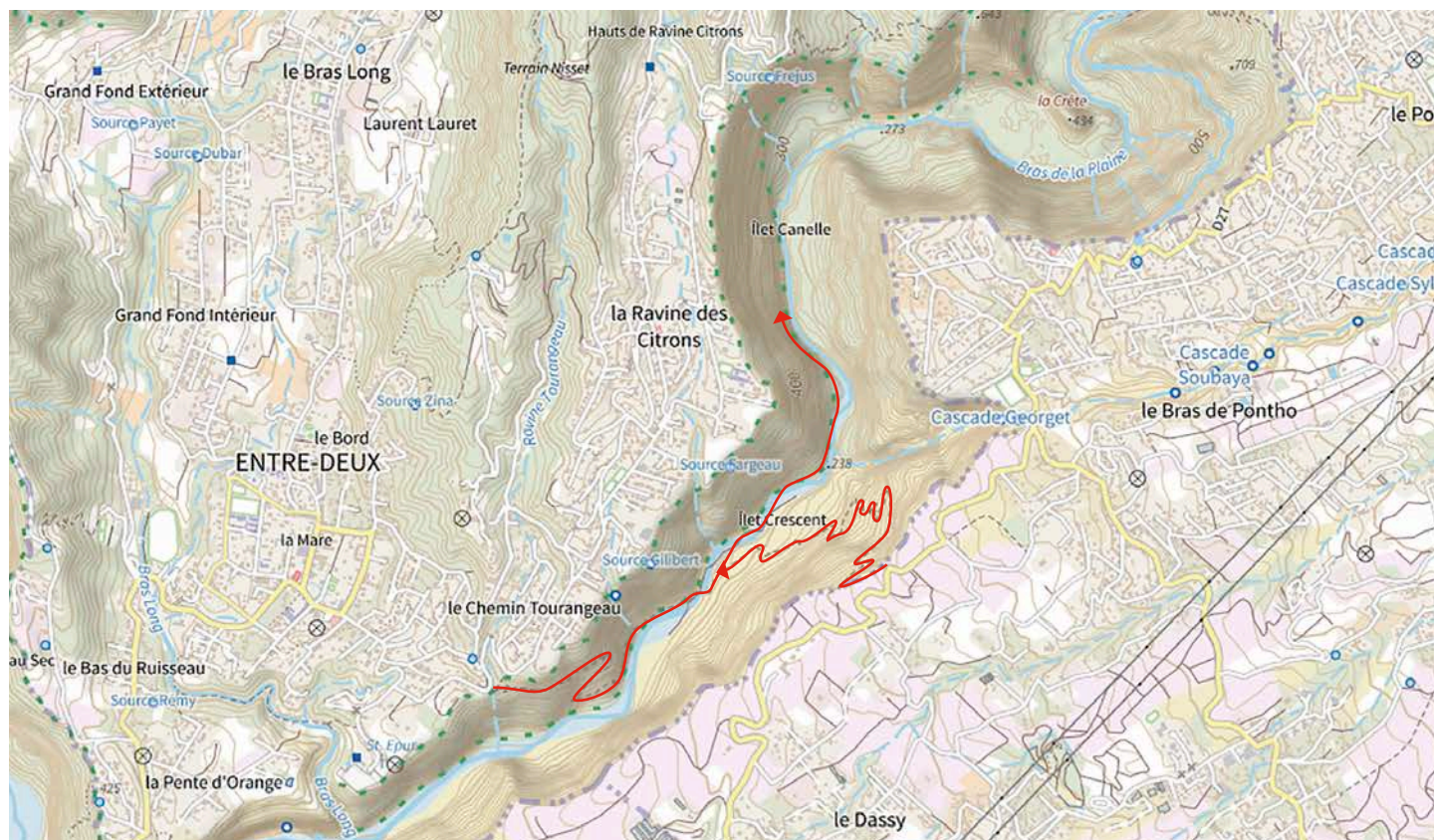


A person is seen climbing a rocky riverbed in a deep canyon. The canyon walls are steep and covered in vegetation. The river flows through the center of the canyon, surrounded by large rocks.

TOPO FALAISE

Bras de la plaine

Topo provisoire du 18/12/21. Tout droits réservés.



Extraits des cartes issues du SCAN 25© de l'IGN - © IGN-2021 - Autorisation N° 80-2017 - Reproduction interdite

Le site du BDP est un site majeur, que nous partageons avec d'autres utilisateurs (randonneurs, pêcheurs, etc...). Nous nous devons de prendre en compte leur avis et remarques, dans un esprit de conciliation et de partage de l'espace naturel, publique, du Bras de la Plaine. L'impact visuel de nos ancrages (broches galva) est assez restreint. Les dégaines, laissées dans une voie en dehors du temps de grimpe, ont par contre un impact visuel non négligeable.

Nous demandons donc à tous les grimpeurs de faire un effort et de ne pas laisser les dégaines en place, même dans les "projets", dans le 5, 6, 7 ou 8 ème degrés. De même, limitez le marquage des prises à la magnésie, ou effacez vos traces à la fin de la séance. Nous ne pourrions pas continuer à développer le site si nous sommes en conflit avec les autres utilisateurs du lieu. Merci de votre compréhension.

Descriptif de la falaise

C'est un site en cours de développement et potentiellement le plus gros site de l'île. Il se situe dans une gorge très touristique, prisée pour la baignade et son décor.

Attention, en saison des pluies, le risque de crue est réel dans les gorges, mais aussi sur les sentiers de retour. Il y a une possibilité d'hébergement sur site, dans un îlet situé juste au-dessus des voies (Îlet Canel, gîte Guibert 0692 35 08 31).

Depuis le village de l'Entre-Deux, suivez le panneau «Fond de rivière» qui vous mène sur un petit parking, dans un virage, d'où part un sentier. Ce dernier vous mène en 20 min, à une passerelle au-dessus du cours d'eau. Traversez-la puis poursuivez le chemin sur 50 m jusqu'à trouver et emprunter le chemin qui descend au bord de l'eau. De là, vous n'avez plus qu'à remonter la gorge pendant 25 min, en traversant plusieurs fois le cours d'eau, pour arriver au secteur « Corridor » (N°1) puis « Canel » (N°2).

Depuis le Tampon, empruntez le chemin «Dassy», entre le quartier «le Dassy» et « Bras de Ponto », qui vous mènera également au niveau de la passerelle (30 min).

Équipement

Broche Galva scellées et relais chaînés. Équipement fin 2020 (R. Chérif, T. Caillaud, E. Poullain, G. Gibert, S. Prudhomme, G. Sobczak, P. Mundubeltz, Y. Delahaye).

Matériel nécessaire

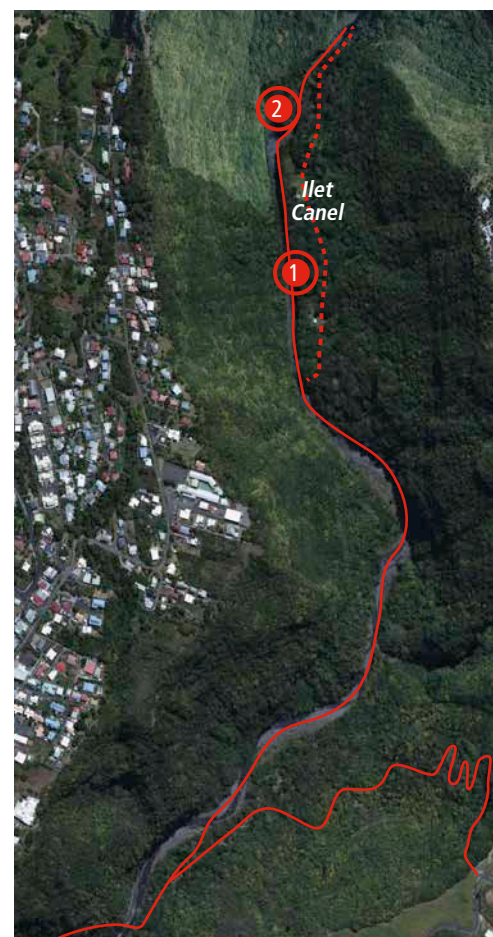
Une corde de 50 m, 12 dégaines, casque.

Ensoleillement

Restant majoritairement à l'ombre toute la journée.

Remarque

De nouveaux secteurs devraient être équipés. Les mises à jour du topo seront sur le site de la Ligue Réunion FFME.



BRAS DE LA PLAINE

Secteur Corridor rive gauche



à l'ombre



45 min



300 m

N°	Cotation	Nom	Dégaine	Hauteur
1	6a	Les pale de l'enfer		20 m
2	7a	Lame de fond		25 m
3	6c	1 pavé dans la mare		22 m
4	6c	Mamzelle lé servie		22 m
5	6b	Plaisir partagé		22 m
6	6c+	Esprit de famille		

Accès

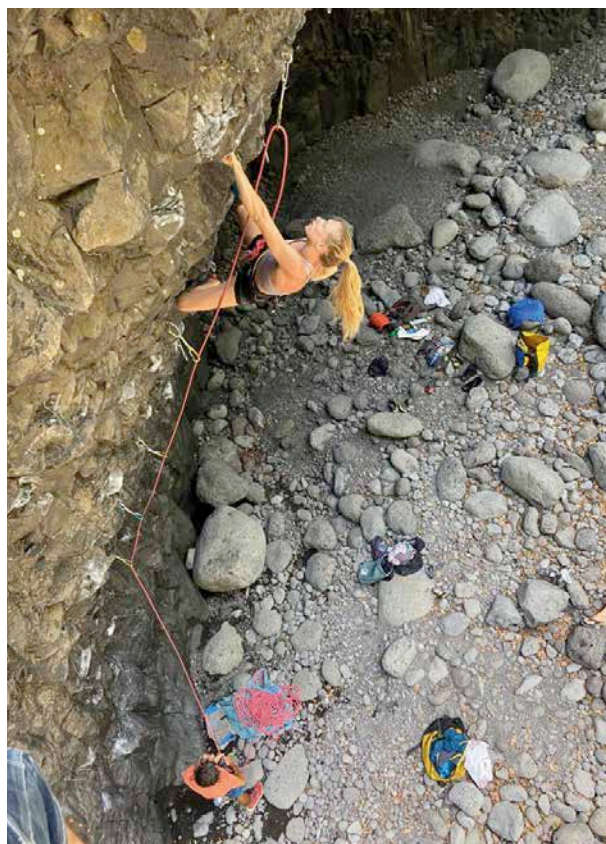
Dans la grande ligne droite menant au secteur de Canel, vers la fin de la barre.

Remarque

Le site du BDP est un site majeur, que nous partageons avec d'autres utilisateurs (randonneurs, pêcheurs, etc...). Nous nous devons de prendre en compte leur avis et remarques, dans un esprit de conciliation et de partage de l'espace naturel, publique, du Bras de la Plaine. L'impact visuel de nos ancrages (broches galva) est assez restreint. Attention ces voies sont très fraîchement équipées et de fait particulièrement poussiéreuses pour certaines.

Le risque de chute de pierre est réel malgré la purge.

Le casque n'est pas une option.



BRAS DE LA PLAINE

Secteur Canel rive droite

 à l'ombre
 45 min
 300 m

N°	Cotation	Nom	Dégainé	Hauteur
1	6b+	Proue imminente	10	20 m
2	7a	L'arête des touristes	9	20 m
3	6c+	Vos désirs sont des ordres	9	18 m
4	7b	Un dimanche à la montagne	10	20 m
5	7a+	Charge mentale	10	20 m
6	7a	La faille est l'avenir de l'homme	10	20 m
7	7b	De battre mon cœur s'est emballé	10	20 m
8	8b+	Next	9	18 m
9	8a	Les bras de la peine	9	18 m



BRAS DE LA PLAINE

Secteur Canel rive droite

 à l'ombre
 45 min
 300 m

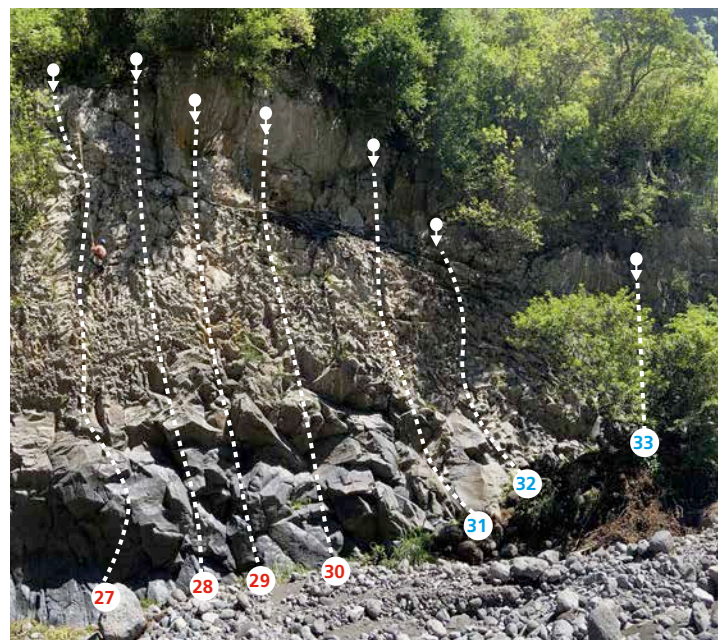
N°	Cotation	Nom	Dégaine	Hauteur
10	7b+	Comme un bleu	7	18 m
11	8b	Le temps désagrégé		18 m
12	7b	Boulki boulka	9	18 m
13	7a+	Pour le meilleur et pour les prises	8	18 m
14	7c	Photographe amateur	11	18 m
15	8a	La cour des grands	10	20 m
16	8b	Addiction	11	20 m

17	8c	Mirage gravitationnel	12	20 m
18	8b+	Les conquistadors	12	20 m
19	7c	Cube	9	20 m
20	7b	Un petit plat pour l'homme, une grand prise pour l'humanité	8	20 m
21	7c+	Merci Guibert	8	18 m
22	7c	De l'eau pour les braves	9	18 m
23	7b+	Au revoir les enfants	8	20 m



N°	Cotation	Nom	Dégaine	Hauteur
24	7b+	Galaxie des balistiques	7	17 m
25	7b+	Ilo	9	19 m
26	7b+	Astéroïde B612	8	18 m
27	6b+	Caprice des dieux	10	20 m
28	6b	Contrat et forcé	9	20 m

N°	Cotation	Nom	Dégaine	Hauteur
29	6a	Kafé Kanel	9	20 m
30	6b	Can help me	9	20 m
31	5c	Brune sous pression	10	20 m
32	5c	Pluie d'amour tropical	11	18 m
33	5c	Le lundi au soleil	7	18 m



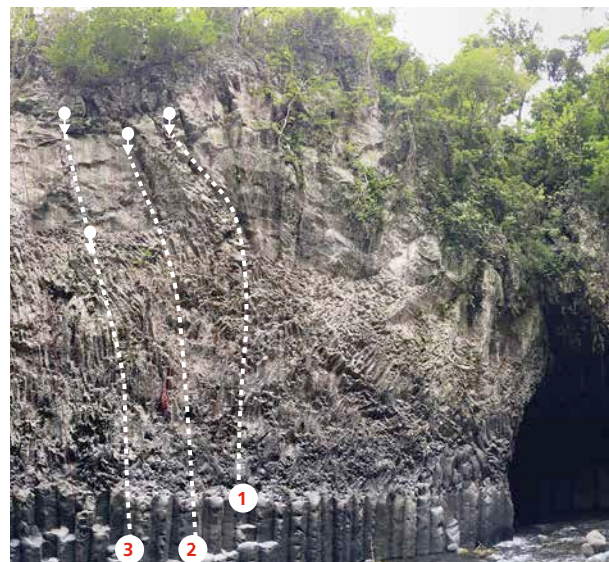
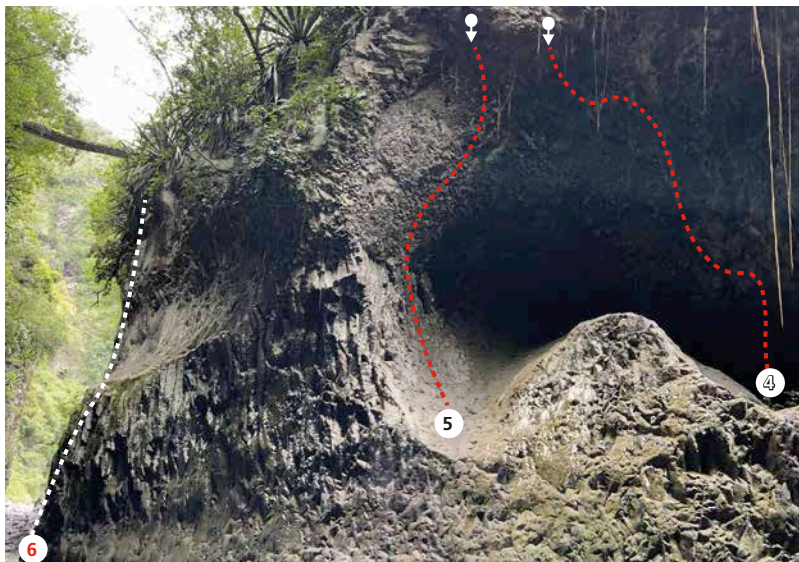
BRAS DE LA PLAINE

Secteur Canel rive gauche

 à l'ombre
 45 min
 300 m

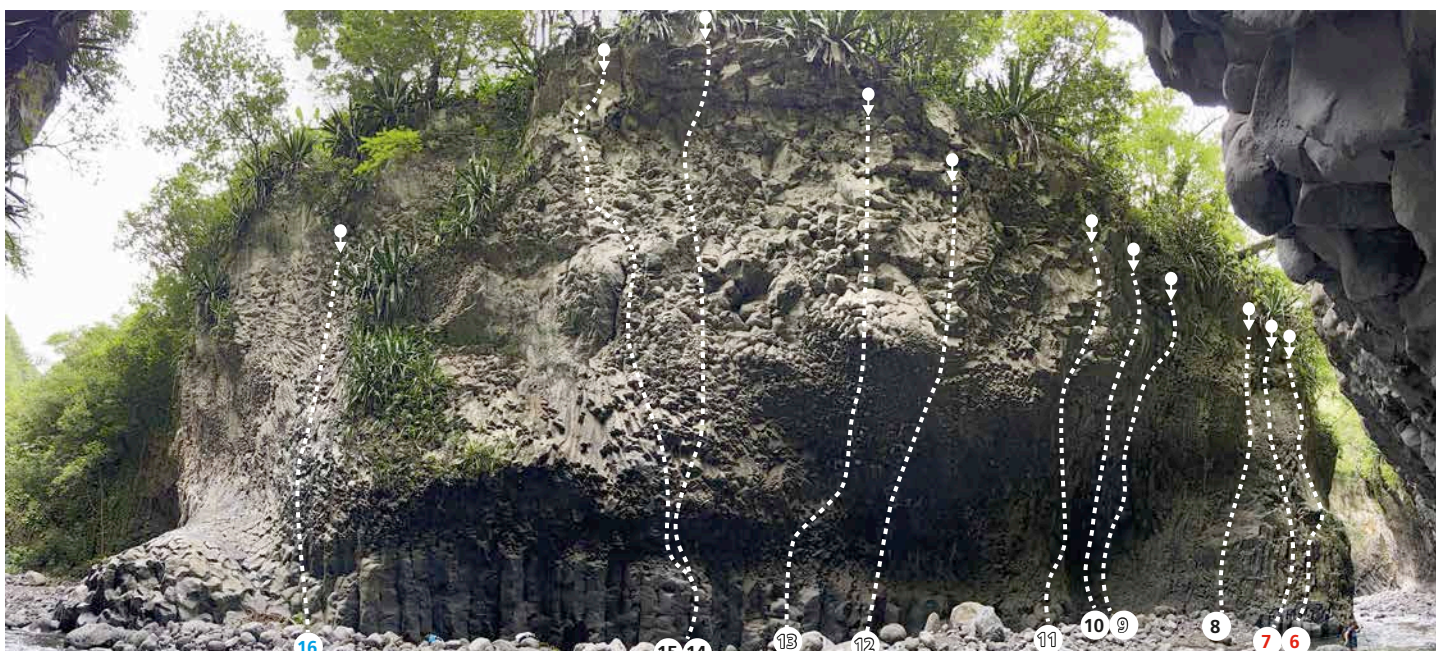
N°	Cotation	Nom	Dégaine	Hauteur
1	6a	Pat cochon	12	20 m
2	6c	Liseron bleu	9	20 m
3	5c et 6c+	Photo de groupe au bord du fleuve	9	20 m

N°	Cotation	Nom	Dégaine	Hauteur
4	projet	Pulsation		20 m
5	projet	Des racines et des ailes		20 m
6	6b	Poupou bolt machine	10	20 m



N°	Cotation	Nom	Dégaine	Hauteur
6	6b	Poupou bolt machine	10	20 m
7	6a+	Trident	7	20 m
8	7a+	La passerelle	6	18 m
9	8b	La voie du soliste	9	18 m
10	7c+	Ascenseur pour lactates	8	18 m

11	8a	Persona non grata	9	18 m
12	8b	Origine	10	20 m
13	8a	À la recherche des prises perdues	12	20 m
14	7c	Shériff fait moi peur	10	20 m
15	7a	Délivrance fissure	10	20 m
16	5c	Nivellement général	9	20 m



BRAS DE LA PLAINE

Secteur Canel rive gauche



à l'ombre



45 min



300 m

N°	Cotation	Nom	Dégaine	Hauteur
16	5c	Nivellement général	9	20 m
17	5b	Devoir de vacances	8	18 m
18	7a	Art conjugal	7	18 m
19	7b	Petits arrangements entre amis	10	20 m

N°	Cotation	Nom	Dégaine	Hauteur
20	7b+	La voie d'Éline	10	18 m
21	7c	Point némo	9	18 m
22	8c+?	Anémie	11	20 m

