



TOPO FALAISE

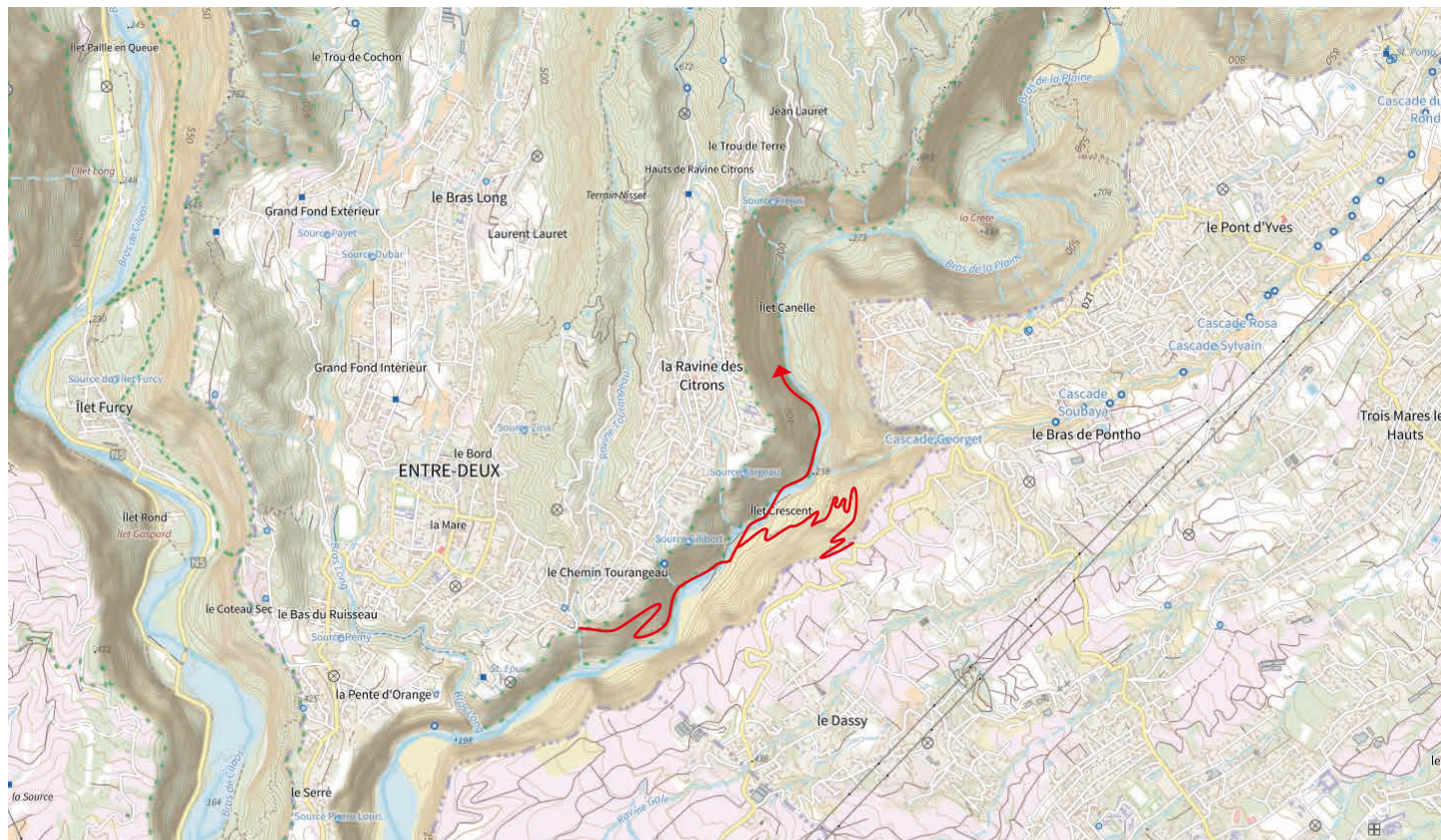
Bras de la plaine
Secteur Canel

Topo provisoire du 21/05/21. Tout droits réservés.

BRAS DE LA PLAINE

Entre-Deux

21°14'22.58"S - 55°29'05.92"E



Descriptif de la falaise

C'est un site en cours de développement et potentiellement le plus gros site de l'île.

Il se situe dans une gorge très touristique, prisée pour la baignade et son décors.

Attention en saison des pluies, le risque de crue est réel dans les gorges mais aussi sur les sentiers de retour.

Il y a une possibilité d'hébergement sur site dans un ilet juste au dessus des voies (l'Ilet Canelle).

Accès

Depuis le village de l'Entre Deux suivre le panneau « Fond de rivière » qui vous mène sur un petit parking dans un virage d'où part un sentier. Ce dernier vous mène en 20 mn à une passerelle au dessus du cours d'eau. Vous la traversez puis poursuivez le chemin sur 50 m jusqu'à trouver et emprunter le chemin qui descend au bord de l'eau. De là vous n'avez plus qu'à remonter la gorge pendant 25 mn, en traversant plusieurs fois le cours d'eau, pour arriver au secteur « Canelle ».

Depuis le Tampon empruntez le chemin « Dassy », entre le quartier « le Dassy » et « Bras de Ponto », qui vous mènera également au niveau de la passerelle (30 mn).

Equipement

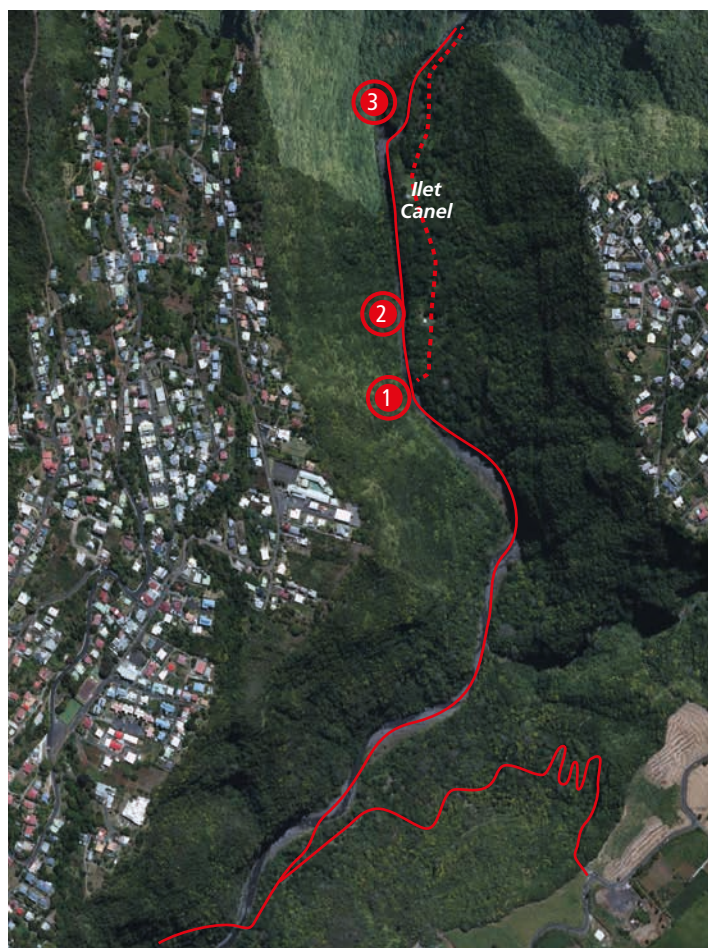
Broche Galva scellées et relais chainés.

Matériel nécessaire

Une corde de 50 m, 12 dégaines, casque

Ensoleillement

Restant majoritairement à l'ombre toute la journée



BRAS DE LA PLAINE

Secteur Canel rive droite



à l'ombre



45 mn



300 m

N°	Cotation	Nom	Dégaine	Hauteur
1	6b+	Proue imminente		
2	7a	L'arête des touristes		
3	6c+	Vos désirs sont des ordres		
4	7b	Un dimanche à la montagne		
5	7a	La faille est l'avenir de l'homme		
6	7b	De battre mon coeur s'est emballé		
7	8?	Next		
8	8a	Les bras de la peine		



BRAS DE LA PLAINE

Secteur Canel rive droite

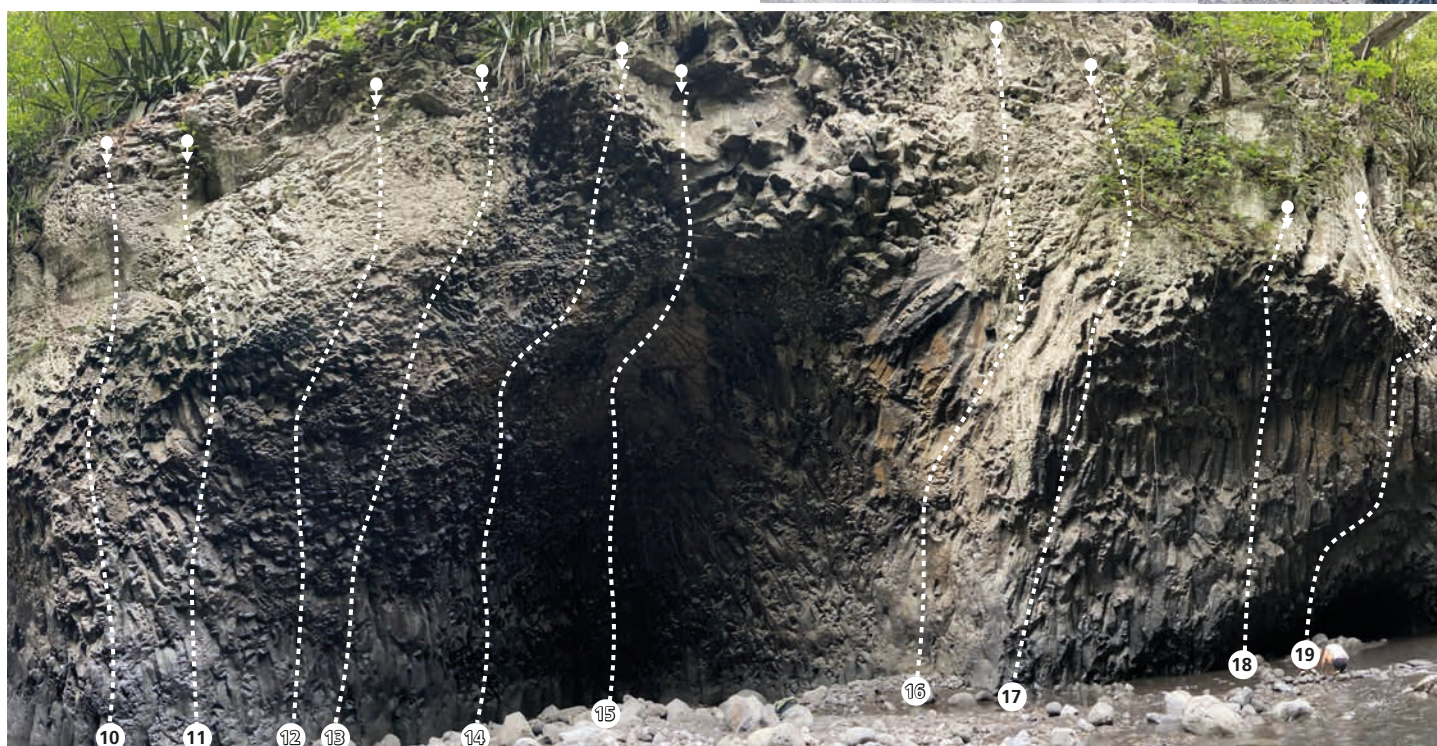
		
à l'ombre	45 mn	300 m

N°	Cotation	Nom	Dégaine	Hauteur
8	8a	Les bras de la peine		
9	7b+	Comme un bleu		
10	7b	Pour le meilleur et pour les prises		



N°	Cotation	Nom	Dégaine	Hauteur
11	7c+	Photgraphe amateur		
12	8a+	La cour des grands		
13	8b+	Adiction		
14	8c+	Mirage gravitationel		
15	8c	Les conquistadors		
16	8a+	Cube		

17	7b	Un petit plat pour l'homme, une grand prise pour l'humanité
18	7c+	De l'eau pour les braves
19	7b+	Au revoir les enfants



BRAS DE LA PLAINE

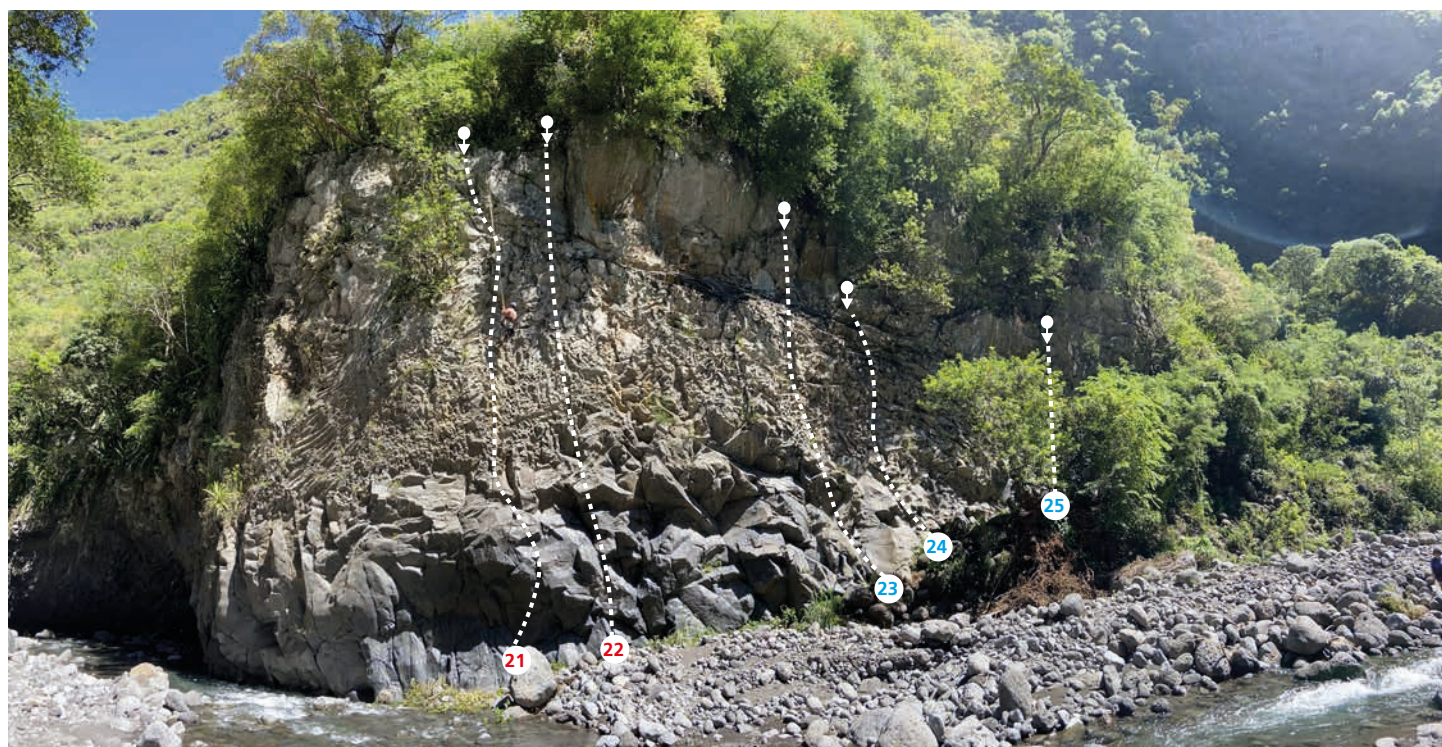
Secteur Canel rive droite



N°	Cotation	Nom	Dégaine	Hauteur
19	7b+	Au revoir les enfants		
20	7b+	Astéroïde B612		
21	6b+	Caprice des dieux		



N°	Cotation	Nom	Dégaine	Hauteur
21	6b+	Caprice des dieux		
22	6b	Contrat et forcé		
23	5c	Brune sous pression		
24	5c	Pluie d'amour tropical		
25	5c	Le lundi au soleil		

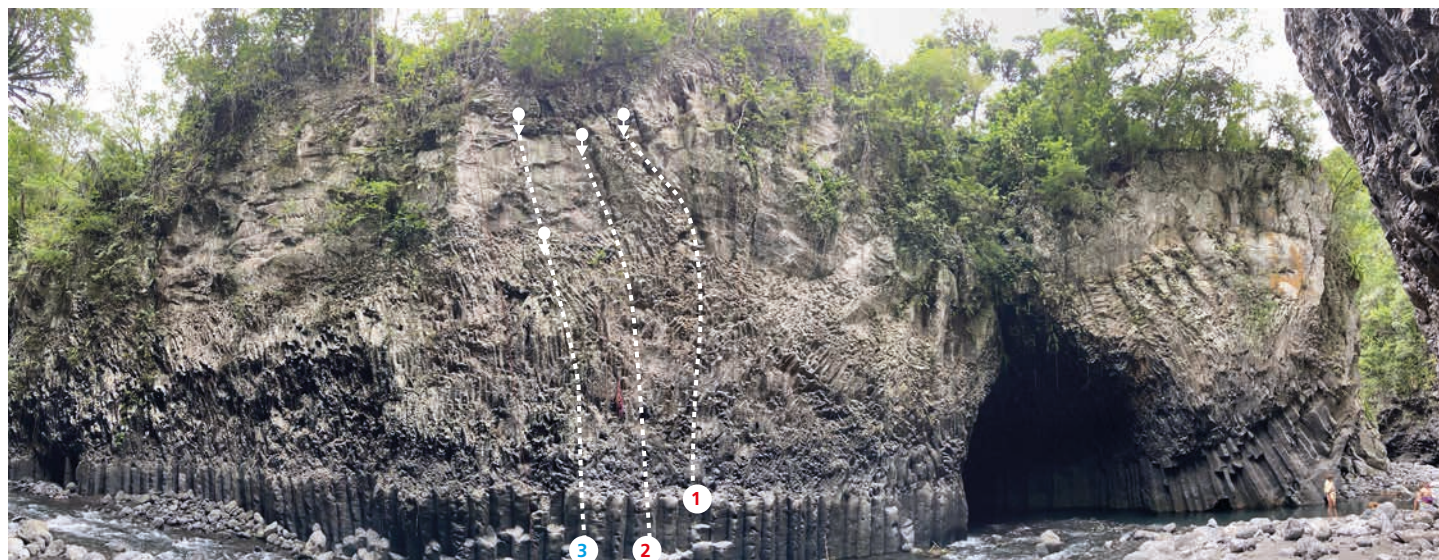


BRAS DE LA PLAINE

Secteur Canel rive gauche

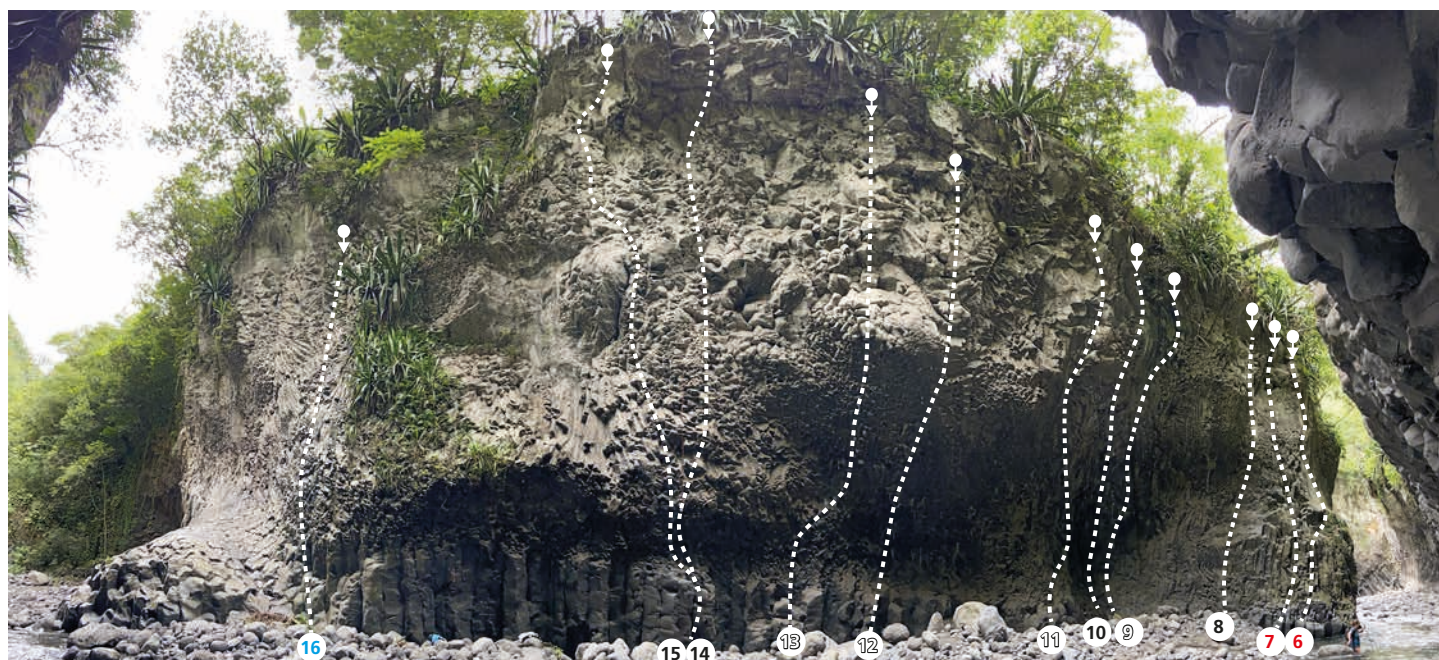


N°	Cotation	Nom	Dégaine	Hauteur
1	6a	Pat cochon		
2	6c	Rude écorce		
3	5c et 6c+	Photo de groupe au bord du fleuve		



N°	Cotation	Nom	Dégaine	Hauteur
6	6b	Poupou bolt machine		
7	6a+	Trident		
8	7b	La passerelle		
9	8?	La voie du soliste		
10	7c+	Ascenseur pour lactates		

N°	Cotation	Nom	Dégaine	Hauteur
11	8?	Persona non grata		
12	8?	Origine		
13	8a	A la recherche des prises perdues		
14	7c	Shérif fait moi peur		
15	7a	Délivrance fissure		



N°	Cotation	Nom	Dégaine	Hauteur
16	5c	Nivellement général		
17	5c	Devoir de vacances		
18	7a	Art conjugal		
19	7b	Petits arrangements entre amis		

N°	Cotation	Nom	Dégaine	Hauteur
20	7b+	La voie d'Éline		
21	7c+	Point némo		
22	8?	Anémie		



ZERO 3000

adidas **TERREX** patagonia BEAL SCARPA

PETZL LA SPORTIVA MAMMUT FIVE TEN OSPREY ARC'TERYX

LOOKING FOR WILD DMM ULTIMATE DIRECTION CT climbing technology AV AVENTURE VERTICALE KONG ITALY VAUDE THE SPIRIT OF MOUNTAIN SPORTS

CAMP PRIMUS Sitpu klean kanteen prAna EDELRID

WWW.ZERO3000.FR

0692 72 45 98

0262 49 33 40

13b rue l'usine ZAC Portail 97424 Piton St Leu