



RAVINE BERNICA

06/10/2012

Descriptif :

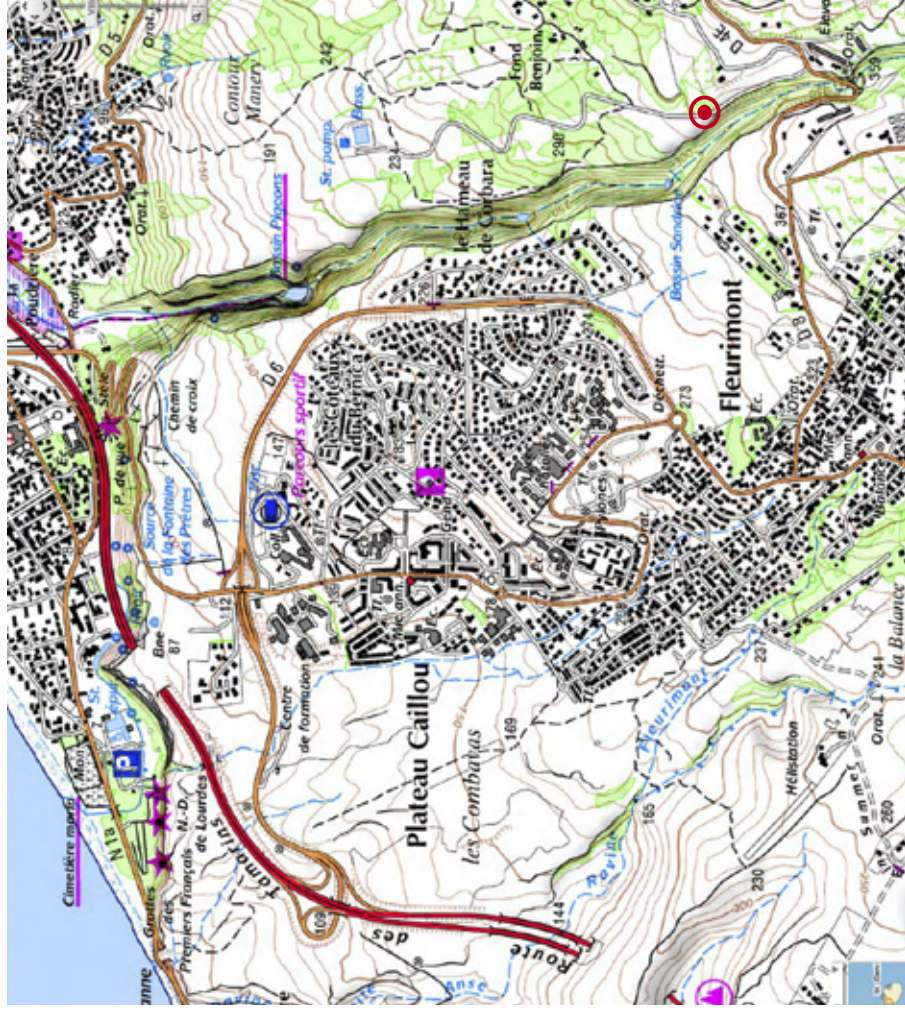
La ravine Bernica recèle de nombreux passages dans tout les niveaux, plutôt dans le 5 et le 6 pour le moment. Attention toutefois les réceptions sont souvent chaotiques et nécessitent un bon agencement de crashpad ainsi que de bons pareurs.

L'accès peut être assez difficile à trouver dans les premiers mètres tant de nombreuses sentes parcourent le plateau bordant la ravine. Il n'est pas facile d'accès pour des enfants (main courante et désescalade).

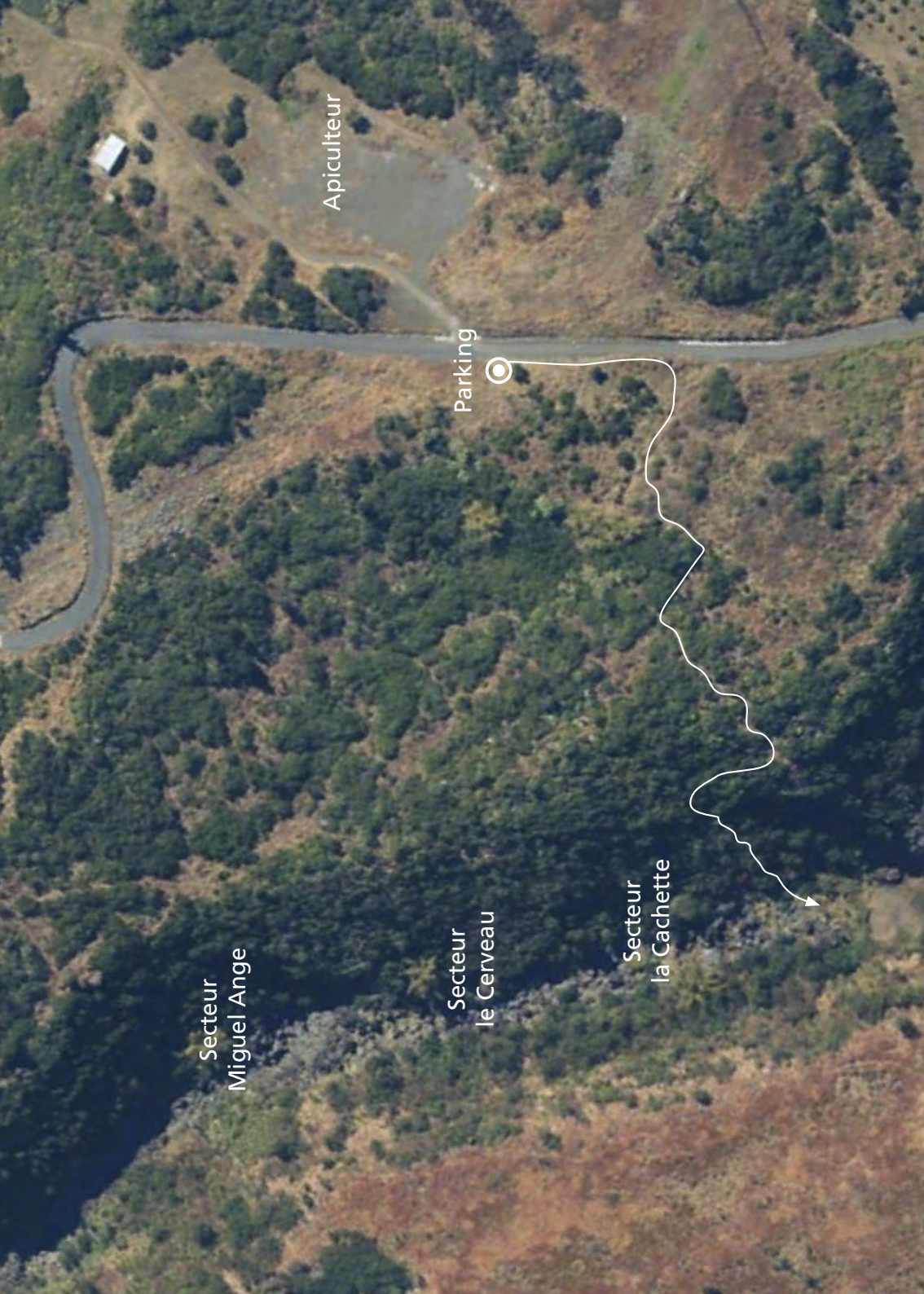
Accès :

Depuis le route des Tamarins prenez la sortie "Plateau Caillou". Après la sortie restez sur la D6 et prenez la déviation de Plateau Caillou. Au rond point allez tout droit en direction de St Gilles les hauts, puis prenez 500 m plus loin la D8 sur votre gauche direction "Bellemène". Montez sur 900 m et prenez à gauche la D4E, "Bellemène". Dès que vous aurez passé la ravine Bernica (la première traversée), prenez la route qui descend sur votre gauche (direction "apiculteur") et garez vous 500 m plus bas, juste avant une nouvelle intersection menant à un apiculteur.

Trouvez le marquage 50 m en amont (rubalis et / ou peinture) et suivez le jusqu'au bloc ...



Topo édité par le CRFEME - Sous la direction de Eric Poullain - Conception graphique : Olivier de Pontaud
Tous droits réservés. Toute représentation ou reproduction à titre commercial ou lucratif, par quelque procédé que ce soit, constituerait une contrefaçon sanctionnée par les articles 425 et suivants du Code pénal.



Apiculteur

Parking

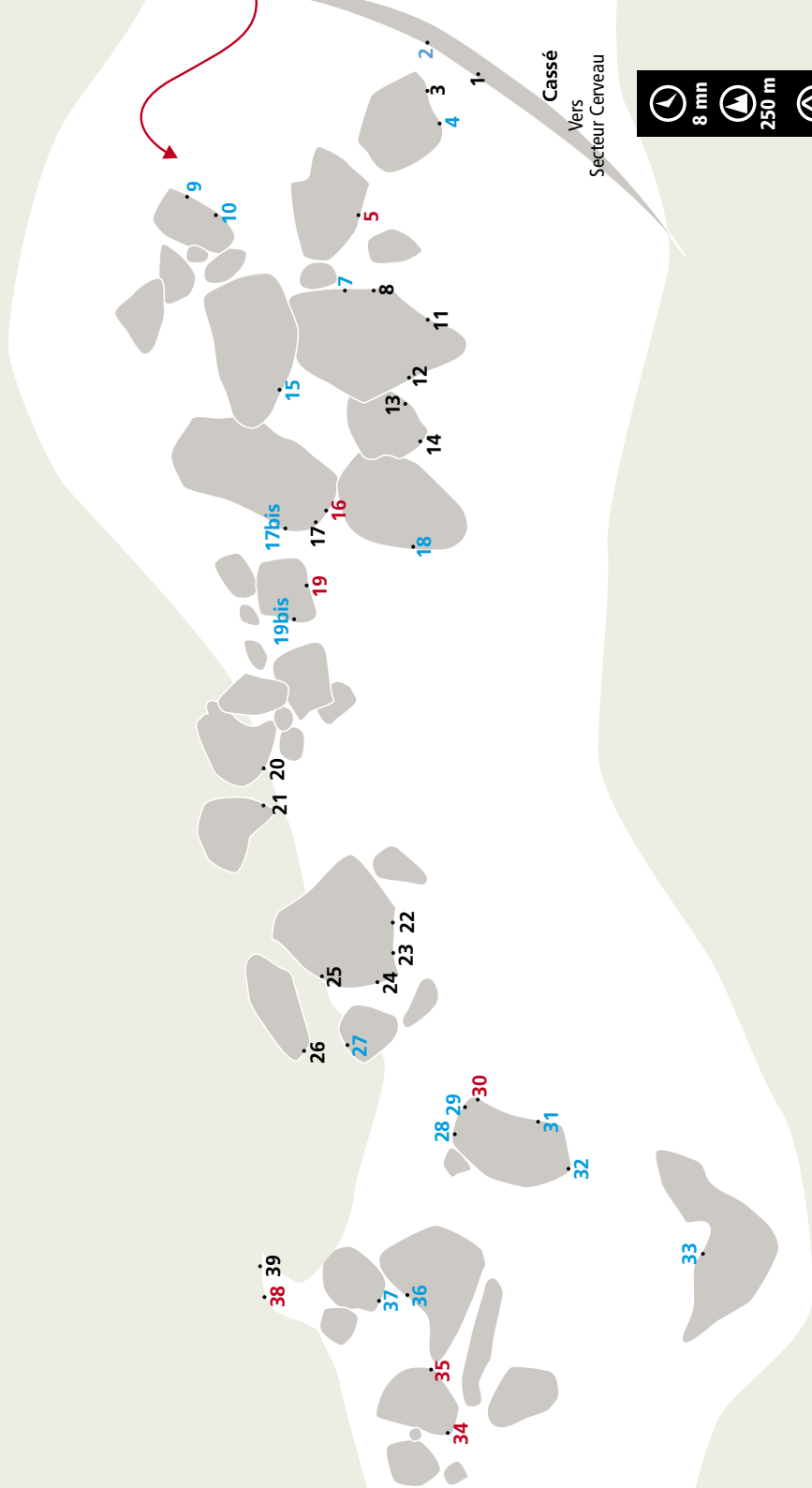
Secteur
Miguel Ange

Secteur
le Cerveau

Secteur
la Cachette

RAVINE BERNICA

Secteur Miguel Ange



8 mn
250 m

Cassé
Vers
Secteur Cerveau

RAVINE BERNICA MIGUEL ANGE

N° du bloc	Cotation	Nom, remarques...
1	4	Projet
3	4	Projet @
4	5b	@
5	5c	Sans l'arrête de droite
6		
7	4	
8		
9	5a	Projet
10	5b	
11		Projet
12		Projet
13		Projet
14		Projet @
15	5a	@
16	6a+	"La leçon" @
17	6c	"Démonstration" @
17bis	5a	@ trav
18	5a	"Cliff"
19	5c	@
19bis	5a	
20		Projet
21		Projet
22		Projet @
23		Projet @
24		Projet @
25	4	
26		Projet
27	3	
28	4	
29	4	@
30	6b	@ uniquement l'arrête
31	5b	
32	3	@
33	5a	
34	5c	"Micro-onde" @ trav
35	5c	trav
36	5b	@
37	5a	

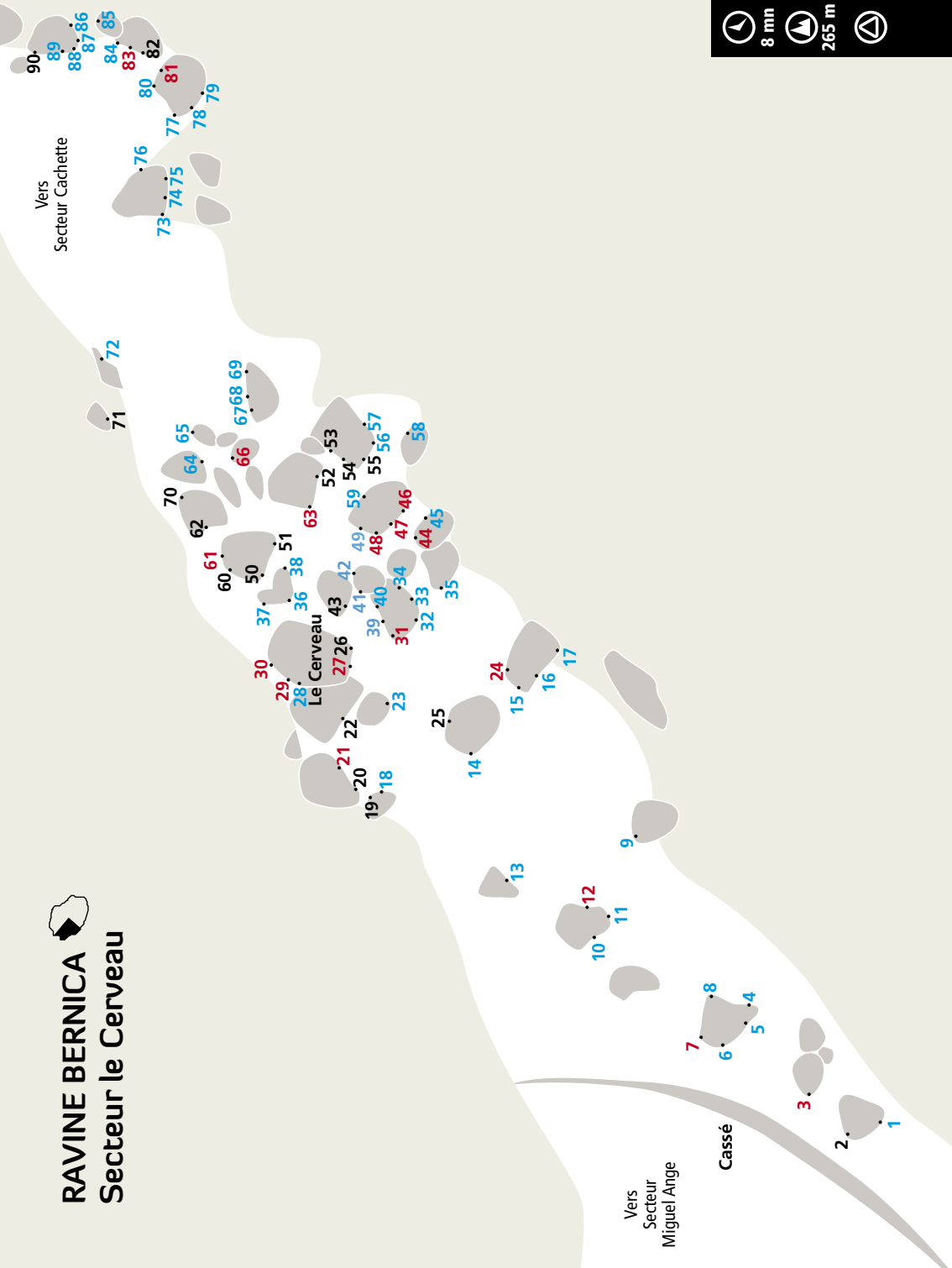
N° du bloc	Cotation	Nom, remarques...
38	6a	
39	7a	"Miguel Ange" @ trav bas, 6c+ trav haut





RAVINE BERNICA

Secteur le Cerveau



Vers
Secteur Cachette

Vers
Secteur
Miguel Ange

Cassé

8 mn
265 m

RAVINE BERNICA LE CERVEAU

N° du bloc	Cotation	Nom, remarques...
1	3	@
2	7a	"Paradoxe" @ - 7a+ pied imposé
3	6a	Jeté départ interdit
4	5b	
5	4	
6	5a	"Hip Hop"
7	6a	
8	4	
9	5b	@
10	5b	Projet @
11	4	
12	6b+	"La fesse" @
13	5b	@
14	5b	"Cokali"
15	5a	@
16	3	
17	5a	
18	3	
19	?	@
20	6c	"Surveillance exhaustive"
21	6a	Projet @
22	?	
23	5b	"La griffe" @
24	6a	
25	?	sans les mains
26	7a	@
27	6b	"Le cerveau" @
28	5b	
29	6b	
30	5c	@
31	6a	"La Limace" @
32	5a	
33	5b	
34	5b	
35	5a	
36	5a	@
37	5b	@
38	5a	"Montali"
39	5a	

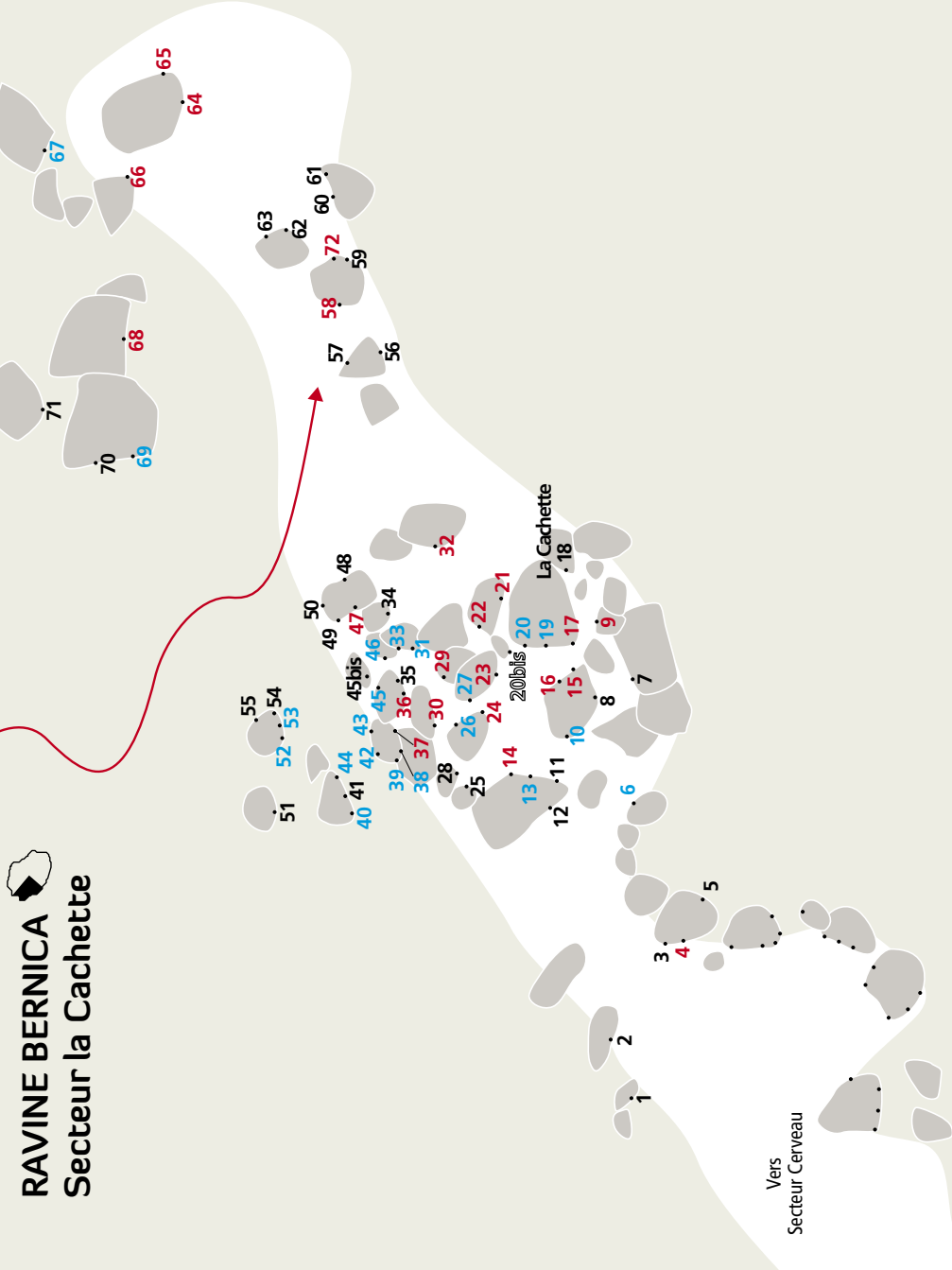
N° du bloc	Cotation	Nom, remarques...
40	4	
41	5b	
42	4	
43	?	@
44	6a	@
45	4	"L'amazone"
46	6a	@
47	5c	
48	6a	"Michou" @
49	5b	
50	6c	"La trav" @
51	5b	
52	6a+	6C+ @
53	6c	"La Fissure" @
54	6c+	"L'invitation"
55	6c	"2mains2croutes"
56	5b	
57	5b	@
58	4	
59	5b	
60		Projet
61	5c	
62		Projet @
63	5c	"Le sapin" @
64	4	
65	5a	@
66	6a	@
67	4	@
68	4	@
69	5a	
70		Projet @
71		Projet @ trav
72	4	
73	3	
74	5a	
75	5a	@
76	3	@
77	5a	@
78	5a	@

N° du bloc	Cotation	Nom, remarques...
79	5b	
80	4	
81	6a	
82		Projet @
83	5b/6a+	@
84	4	@
85	3	@
86	4	@
87	4	@
88	4	@
89	5b	@
90	6a	@ "Kilukru" 7a sans invers



RAVINE BERNICA

Secteur la Cachette



Vers
Secteur Cerveau



8 mn



290 m



RAVINE BERNICA LA CACHETTE

N° du bloc	Cotation	Nom, remarques...
1		Projet
2		Projet
3		Projet
4	6a+	
5		Projet
6	4c	
7		Projet
8		Projet
9	6b	
10	5b	"Africa" @
11		Projet
12		Projet
13	5b	
14	6b	
15	6a+	"Puberté" @ trav
16	5c	"Tu t'en sors" @
17	6a	@
18	7a	"La cachette" Départ imposé
19	5a	"Ti Fleur" @
20	4	@
20bis	7b	"Pose ta paume"
21	6b	
22	5c	
23	6b	
24	6b	@
25		Projet
26	5a	
27	5a	
28		Projet
29	5c	
30	5c	@ trav, @ tout droit 5c+
31	5a	
32	5c	"Journée découverte"
33	5b	
34	6c	@ "Cabri massalé"
35	5c	trav
36	6a+	@
37	6a+	@
38	5a	@

N° du bloc	Cotation	Nom, remarques...
39	3	@
40	5b	Sans l'arête
41	6c	Sortie tout droit
42	5b	tout droit
43	5b	@
44	5b+	Le long de l'arête
45	?	
45bis	6c	@ "Sédiment"
46	5b	@
47	6a	
48		Projet
49	6c	"Un point dans le dos"
50		Projet
51		Projet
52	5b	@
53	5b	@
54	?	
55	?	
56	?	@
57	?	
58	5c	@
59	6c+	@ "Biscuit" pieds imposés
60	7a	"Le vol du bourdon" jeté expo
61		Projet
62	6a	@ "Aérophobie"
63	6c+	@ "Gynéco" 6a debout variante sortie gauche 7a+
64	6a	@ trav
65	5c	
66	6a	@
67	5b	
68	6a+	@
69	5a	avec arête, 6a sans
70		Projet
71		Projet
72	6a	@ "Un beau jour pour mourir" pieds imposés

