

# RAVINE CLAUDE

## Secteur Charlie & les Claudettes

### Descriptif :

Un petit secteur avec quelques beaux passages. Idéal pour ceux qui habitent dans le coin ! Il n'y a pas de marche d'approche et vous pouvez y aller en famille. Des secteurs à l'ombre pour grimper tout au long de la journée.

### Profil de difficulté :

- 2 à 3 (orange) : 29 blocs
- 4 à 5a (bleu) : 34 blocs
- 5b à 6a (rouge) : 21 blocs
- 6b à 7a : 17 blocs
- 7b et plus (blanc) : 3 blocs

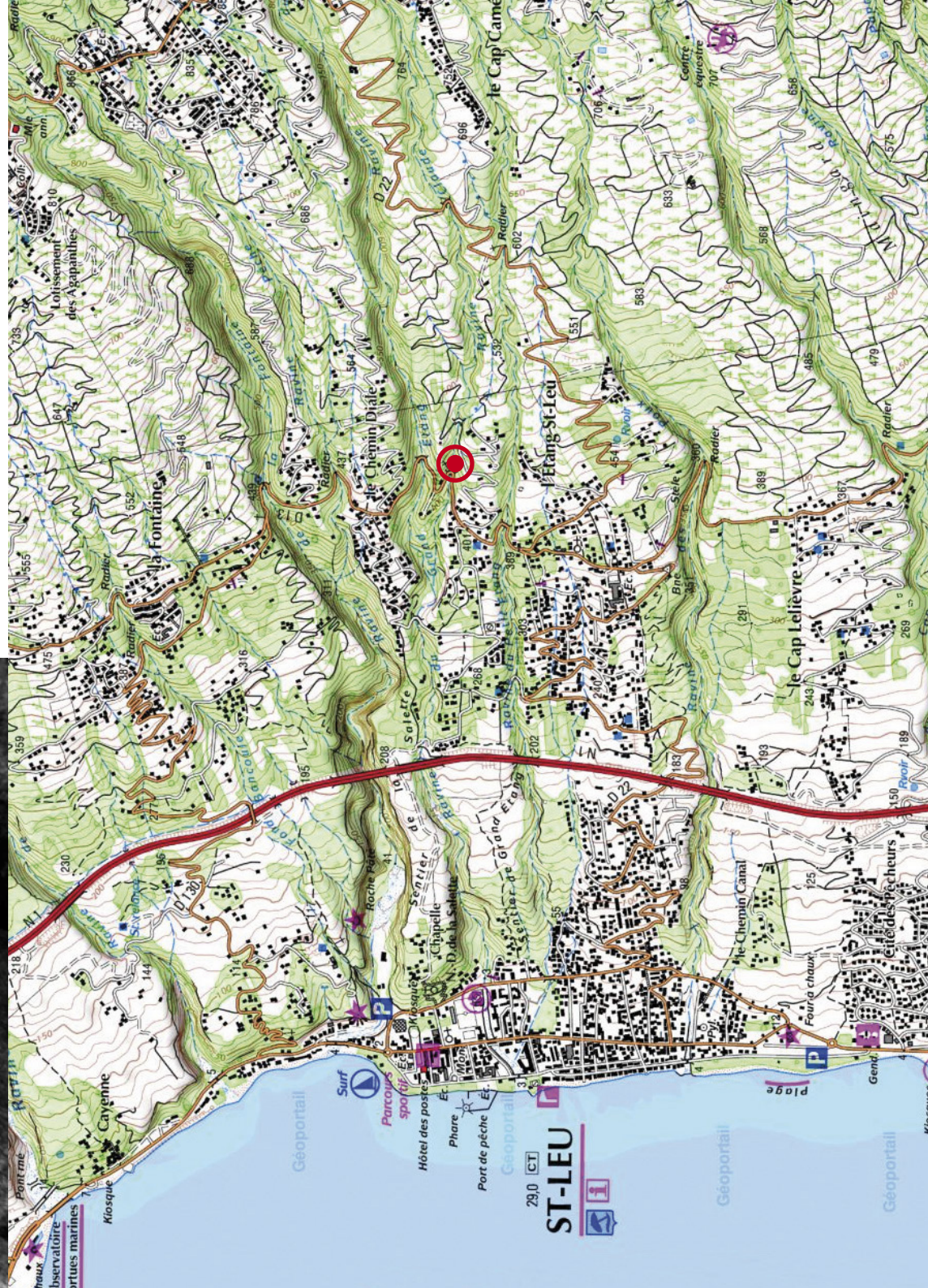
### Accès :

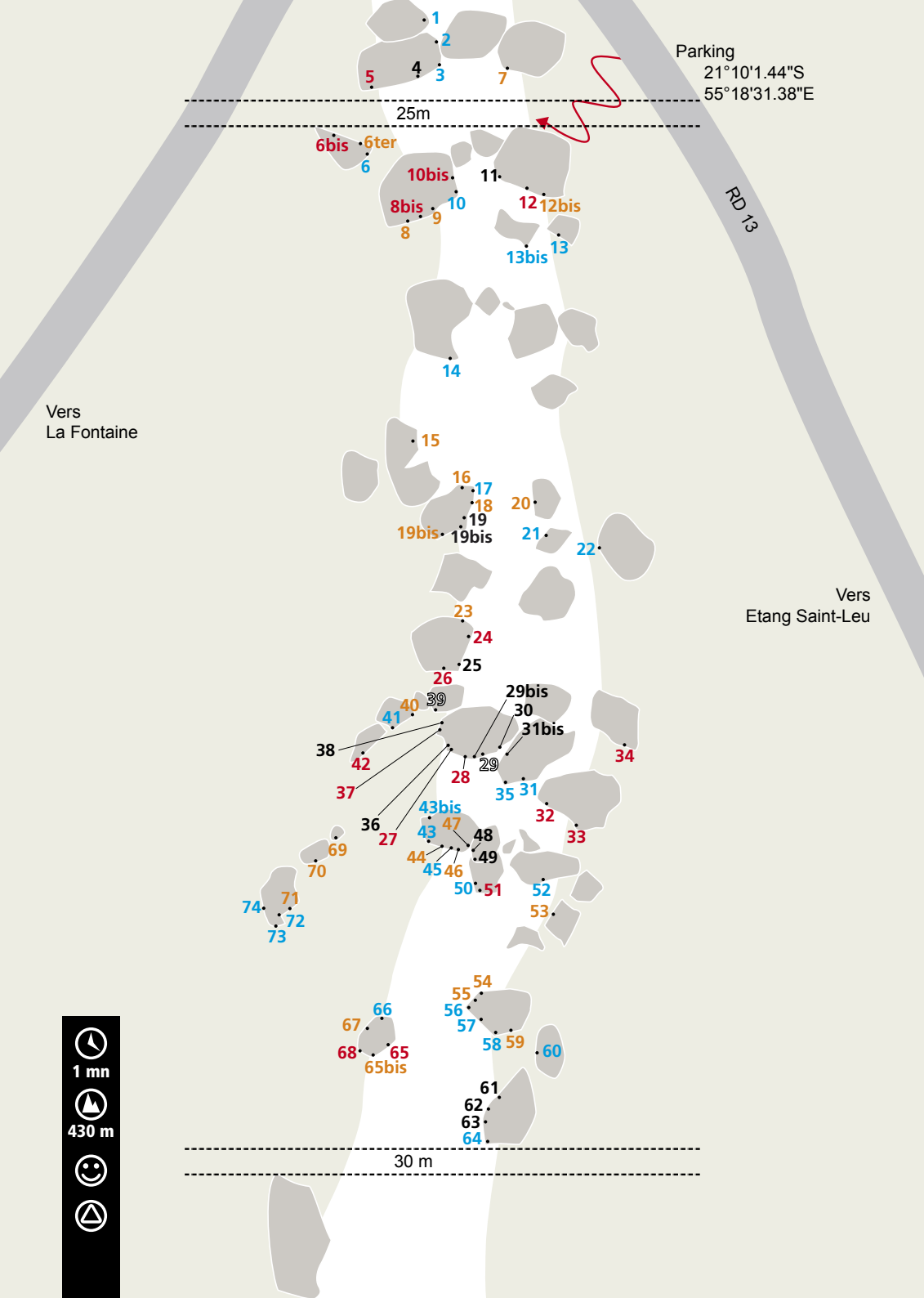
Il faut gagner la D13 qui parcourt les hauts de St Leu. La ravine se trouve juste au nord du quartier "L'étang St Leu", cf la carte. Aire de stationnement au niveau du panneau indiquant "Etang St Leu"



Édité par le CRFME, réalisé par Olivier GAMBIN - Conception graphique : Olivier de Pontaud, Studio Kos  
Tous droits réservés. Toute représentation ou reproduction à titre commercial ou lucratif, par quelque procédé que ce soit, constituerait une contrefaçon sanctionnée par les articles 425 et suivants du Code pénal.

Photo Antoine Veillard





RAVINE CLAUDE		
N° du bloc	Cotation	Nom, remarques...
1	4b	@
2	4b	
3	5a	
4	7b	"La flemme de l'énergumène"
5	6a	"Talon sous les Chtis"
6	4b	
6 bis	5b	pied imposé
6 ter	3a	
7	3b	@
8	3b	
8 bis	6a+	assis
9	3c	
10	4a	
10 bis	6a+	assis
11	6c	"L'invité" pied imposé (6a sans pied imposé)
12	5c	
12 bis	2	
13	4c	@
13 bis	4a	@
14	4a	
15	3a	
16	3b	
17	5a	@
18	3c	
19	6c/7a	assis
19 bis	3c	
20	2	
21	3	@
22	3	@ + trav
23	3a	
24	6a+	
25	6c	"2 trav pour des cannelés"
26	5c	@
27	5b+	@, 4c debout
28	6a	@, 5a debout
29	7b	"Sourire béat"
29 bis	6c	"Vince corner" @
30	7a	
31	4a	
31 bis	5a	pied imposé, trav sortie 31
32	6a+	
33	5a	pied imposé
34	5b	"Dalle pour singeries" @

N° du bloc	Cotation	Nom, remarques...
35	5a	@, 3 debout
36	5b/c	6c @
37	6a+	pied imposé
38	6c	"Bouton d'or" @, 4a debout
39	7b+	"Bras de Pitre"
40	3c	@
41	4c	"Casse noisettes" @
42	5b	@
43	4b	@
43 bis	4a	@
44	3b	
45	4c	
46	3	
47	5b	
48	6c	"Le hochet" @
49	6c	"Mustang"
50	4c	
51	6a	"Vous me mettez 3 doigts" sans arrête
52	4b	départ suspendu
53	3a	
54	3c	départ pied imposé
55	3a	
56	5a+	@
57	5a	
58	4a	
59	3a	
60	4a	
61	6c	pied imposé
62	6c	
63	7a	"Base Jump"
64	4a	
65	5b	
65bis	3c	
66	4c	@
67	3c	
68	5b	@
69	3	
70	3	
71	3	@
72	4b	@
73	4b	
74	3	



1 mn

430 m